

# 協会だより

# 「シニアライフセミナー」 参加者募集中!

兵庫県社会保険協会では、会員事業所に勤務されている皆様の定年退職後を豊かで健康的な生きがいのあるシニアライフとしていただくため、兵庫県社会保険委員会連合会と共催でセミナーを以下のとおり、2回開催いたします。皆様のお申し込みをお待ちしております。

**日時** 令和4年1月26日(水)  
午後1時30分～4時30分  
**場所** 姫路商工会議所 602号室  
姫路市下寺町43  
**定員** 30名(申込先着順)

**日時** 令和4年1月27日(木)  
午後1時30分～4時30分  
**場所** 兵庫県学校厚生会館 2階大会議室  
神戸市中央区北長狭通4-7-34  
**定員** 60名(申込先着順)

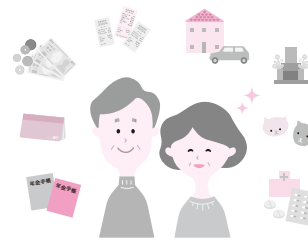
新型コロナウイルス感染症予防のため、募集定員は各会場最大収容人数の1/2にさせていただきます。セミナー開催中は必ずマスクの着用をお願いいたします。HPに掲載しています「シニアライフセミナーの対応について」もご確認の程、お願いいたします。

**参加資格** 兵庫県内の年金事務所(日本年金機構)または全国健康保険協会兵庫支部で厚生年金保険・健康保険の適用を受けている事業所に勤務されている50歳以上の被保険者の方およびその配偶者(健康保険組合の被保険者を含む)。  
※セミナーの内容に興味をお持ちの方は年齢に関係なくご参加いただけます。

**受講料** ●令和3年度 社会保険協会費 納付済(会員)事業所の方、および配偶者/無料  
●年金委員の委嘱をされている事業所の方、および配偶者/無料  
●上記以外の方/1名につき3,000円(お申込み後、振込用紙をお送りいたします。)

**申込締切** 令和3年12月24日(金)必着  
ただし、定員になり次第締め切ります。

**セミナーの内容** 《はじめての年金》(講師:社会保険労務士)  
●「ねんきん定期便」「ねんきんネット」で自分の年金を確認する  
●厚生年金は生年月日等によって支給開始年齢が異なる  
●60歳以後も引き続き働く場合  
●年金を受けるためには年金請求が必要で  
●年金には税金がかかります 等  
《ライフプランと生きがい》(講師:年金ライフプラン講師)  
●定年後の生活と家庭経済を考えよう ●自分の健康は自分で守りましょう ●「生きがい」って何だろう  
《家庭経済プラン》(講師:年金ライフプラン講師)  
●これからの家計プランの考え方と長期家計プランの作成方法



**申込方法** 参加申込書(コピー可)に必要な事項をご記入のうえ、(一財)兵庫県社会保険協会へFAXでお申し込みください。受付終了後、「シニアライフセミナー参加票」を1月14日(金)頃にFAXにて送付いたしますので、当日ご持参ください。(FAX番号を必ずご記入ください。)

お申し込み  
お問い合わせ先

(一財)兵庫県社会保険協会

〒650-0012 神戸市中央区北長狭通4丁目9-26  
電話 078-393-0211  
FAX 078-393-0411

## シニアライフセミナー参加申込書

区分(いずれかに○)

協会会員・年金委員・その他

事業所名称

電話番号 ( )

事業所所在地 〒 -

FAX番号 ( )

※FAX番号を必ずご記入ください。

氏名	性別	年齢	区分 (どちらかに○)	参加希望日 (どちらかに○)
			被保険者・配偶者	1月26日(水)開催分(姫路)・1月27日(木)開催分(神戸)
			被保険者・配偶者	1月26日(水)開催分(姫路)・1月27日(木)開催分(神戸)
			被保険者・配偶者	1月26日(水)開催分(姫路)・1月27日(木)開催分(神戸)
			被保険者・配偶者	1月26日(水)開催分(姫路)・1月27日(木)開催分(神戸)
			被保険者・配偶者	1月26日(水)開催分(姫路)・1月27日(木)開催分(神戸)

※お申し込みが5名以上の場合はコピーしてご使用ください。  
※この申込書にご記入いただきました個人情報、本事業の運営およびそれに関するご連絡・ご案内以外には使用いたしません。

協会受付NO.

(姫路・神戸)