

# 社会保険

# ひょうご

2025

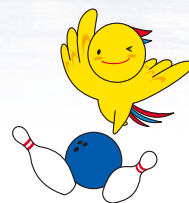
9.10

発行／一般財団法人兵庫県社会保険協会 〒650-0012 神戸市中央区北長狭通4丁目9-26 TEL (078) 393-0211  
\*当協会は、会費で運営されています。国等からの補助金等は一切受けておりません。

## 特集

- 令和7年度 被扶養者資格再確認にご協力をお願いします
- 利用しないともったいない!  
健康サポート(特定保健指導)のご案内
- 令和7年12月2日以降、従来の健康保険証(水色)は  
使用できなくなります
- 情報・通知書の電子送付をご利用ください
- 「事務講習会」のご案内
- 「社会保険ボウリング大会」参加者募集中!
- 新歌舞伎座 特別幹旋のご案内
- なんばグランド花月 指定席予約引換券幹旋のご案内
- 「神戸六甲ミーツ・アート2025 beyond」  
鑑賞優待券のご案内
- 社会保険ダイアリーのご案内

「兵庫県マスコット  
はばタン」



HYOGO!ナビ vol.26



(赤穂市：赤穂御崎)〈フォトライブラリーより〉



協会とあなたを結ぶ「社会保険ひょうご」をみなさんに回覧しましょう

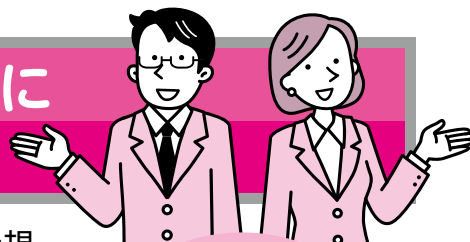
(一財)兵庫県社会保険協会  
のホームページ

➔ <https://www.hyougo-shahokyo.or.jp/>



モバイル版はこちら

## 令和7年度 被扶養者資格再確認にご協力をお願いします



令和6年度の実績

【扶養解除者数】

約6.3万人

【効果額】

(高齢者医療制度への負担軽減額)

約11億円

協会けんぽでは保険給付の適正化を目的に、健康保険法施行規則第50条に基づき、健康保険の被扶養者となっている方が現在もその状況にあるかを確認させていただくため、被扶養者資格の再確認を実施しております。

令和7年度につきましては、**被扶養者資格が解除となる可能性の高い対象者に絞って**、順次「被扶養者状況リスト」をお送りいたします。

※下記に該当する被扶養者がいない場合は、被扶養者状況リストはお送りいたしません。

被扶養者資格の再確認は、被扶養者の方の現況確認だけでなく、加入者みなさまの保険料負担の軽減につながる大切な確認となりますので、ご理解とご協力をお願いいたします。

被扶養者資格再確認の詳細はこちら



## 令和7年度の予定

### 確認の対象となる方

※昨年度の条件から変更あり  
(昨年度の対象者：18歳以上の被扶養者)



以下のいずれかに該当する被扶養者

- ①健康保険の資格が重複している可能性が高い方
- ②同居が扶養認定の要件となっている続柄の方のうち、被保険者と別居している可能性が高い方
- ③令和6年中の課税収入額が130万円(60歳以上は180万円)の金額を超過している方(18歳未満や直近で認定された方を除く)

送付時期

令和7年10月中旬から10月下旬

提出期限

令和7年12月12日(金)

## 扶養解除となる被扶養者がいる場合

確認の結果、扶養解除となる場合は扶養解除の迅速化のため、可能な限り電子申請により、被扶養者異動届を日本年金機構へお届けください。

お問い合わせ先 全国健康保険協会兵庫支部/業務グループ 直通電話 (078) 252-8701 (音声案内①番)

利用しないともったいない!

## 健康サポート(特定保健指導)のご案内

協会けんぽでは健診の結果、メタボリックシンドロームのリスクがある40歳以上の方へ生活習慣を見直すための健康サポート(特定保健指導)をご案内しています。

本来約11,000円~31,000円相当のところ、**無料**で健康づくりのプロである保健師等が健康サポートを実施いたしますので、ぜひご利用ください。

### 〈健診当日〉に健康サポート

#### 01 健診当日に健診会場で実施

時間の節約!(後日、事業所で面談するための体制整備の必要がありません)



健診当日実施  
機関はこちら



### 〈健診当日以外〉に健康サポート

#### 02 事業所での面談

保健師等がお勤め先にお伺いいたします  
平日のみ(土日祝は応相談)



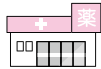
#### 03 協会けんぽ兵庫支部での面談

各線三宮駅から徒歩7分 平日のみ  
(神戸市中央区磯上通7-1-5三宮プラザEAST)  
血管年齢測定・体組成測定・脳活動測定が無料



#### 04 ドラッグストア・調剤薬局で面談

【スギ薬局】兵庫県内、大阪府内の実施店舗  
健康食品の特典付き! 土日祝OK  
【ホワイト薬局】阪神北エリアの  
実施店舗 土曜OK



詳細はこちら

#### 05 オンラインでの面談

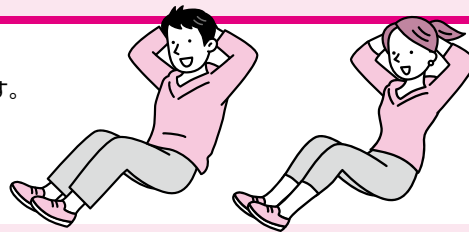
スマホなどで面談可能  
20時まで対応可能!  
土日祝OK



#### 06 RIZAPでの面談

ライザップ指導者によるオンライン面談を受けていただけます。  
下記の特典付き!

- ①アプリと連動する体組成計・ヘルスウォッチを進呈!
- ②24hジム「chocoZAP」に4か月間通い放題!



詳細はこちら

- ・特定保健指導対象者様で、かつ、協会けんぽ兵庫支部からご案内が届いた方限定でご利用できます。
- ・特定保健指導は、国の法律をもとに定められた制度です。費用も無料です。

お問い合わせ先 全国健康保険協会兵庫支部 / 保健グループ 直通電話(078)252-8705

## 令和7年12月2日以降、 従来の健康保険証(水色)は使用できなくなります

マイナ保険証のご利用をお願いします。

マイナ保険証を利用できない方等を対象に、令和7年9月以降「資格確認書」を被保険者様のご住所へお送りしています。

マイナ保険証や  
資格確認書の  
詳細はこちら



### お願い

マイナンバーカードの電子証明書の有効期限が切れている場合、マイナ保険証として利用することができませんので、お住まいの自治体にて更新手続きをするよう従業員様に周知をお願いします。

# 日本年金機構

## 事業主の皆さまへ

情報・通知書の電子送付（オンライン事業所年金情報サービス）をご利用ください

### 電子送付（オンライン事業所年金情報サービス）とは？

社会保険料額情報等の社会保険に関する情報や通知書の電子データをe-Govのマイページで受け取れるサービスです。

事業主又は事業主から委託された社会保険労務士の方が利用できます。  
一度登録すると、必要な時に必要な情報がすぐに受け取れます。

### ▶ オンライン事業所年金情報サービスでこんな情報が受け取れます

名称	概要	メリット
保険料納入告知額・領収済額通知書	社会保険料を口座振替で納付する事業所の、当月の口座振替額と前月の領収済額をお知らせする通知書。	毎月、紙で届く口座振替額・領収済額の通知内容の管理が簡単になります。
社会保険料額情報	月末に納付していただく社会保険料の見込額の情報。	社会保険料額を、毎月20日頃に送付する実際の通知より先に知ることが出来ます。
保険料増減内訳書	保険料の増減に該当する被保険者、増減となった理由及び増減額の情報。	格取得届等の提出により、前月と当月の社会保険料額に増減が生じた場合に、その理由や対象の被保険者等を知ることが出来ます。
被保険者データ	届書作成プログラム※で簡単に届書を作成するための、事業所情報と被保険者情報のデータ。	社会保険の手続きに必要な一部のデータの入力を省略でき、電子申請の際の手間を省けます。

※届書の作成、電子申請が簡単にできるプログラムです。日本年金機構ホームページから無料でダウンロードできます。

### ▶ 簡単にご登録いただけます！まずはアカウントの取得から

#### GビズID \ スマホで簡単、アプリ認証！ /

- GビズIDは、1つのID・パスワードで複数の行政サービスにログインできる認証システムで、無料で取得できます。
- 日本年金機構の提供する「届書作成プログラム」と合わせて、申請に掛かる費用が抑えられます。

#### e-Govアカウントと電子証明書 \ スマートフォンによる認証が難しい方も！ /

- スマートフォンによる認証が難しい方は、e-Govアカウントや、Microsoftアカウントを利用して申請することができます。
- 利用可能な電子証明書は日本年金機構ホームページをご確認ください。



GビズID

検索

<https://gbiz-id.go.jp>



e-Gov電子申請

検索

<https://shinsei.e-gov.go.jp>

次ページのオンライン事業所年金情報サービスの登録方法をご確認ください

# 電子送付（オンライン事業所年金情報サービス）の申し込み方法

## STEP 1

### e-Govアプリケーションのインストール

（すでにe-Govアプリケーションをインストールしている場合は、STEP2へ進んでください。）



※ e-Gov 電子申請トップページ (<https://shinsei.e-gov.go.jp/>) ログインボタン右隣の〈e-Govを初めてお使いの方へ〉から、アプリケーションのインストール画面に遷移いただき、インストールを事前に行ってください。

## STEP 2

### e-Govへログインのうえ、マイページから[電子送達申込み]を選択します。

#### e-Govアカウントログイン



利用可能なアカウントでログイン



e-Govマイページから[電子送達申込み]を選択

## STEP 3

### 電子送付開始手続きの[申込み入力へ]を選択のうえ、必要な情報を入力して提出します。



電子送付開始手続きの[申込み入力へ]を選択

GビズID以外のアカウントでログインした場合は提出時に電子証明書を添付



事業所整理記号・事業所番号を入力

情報・通知書ごとに送付希望を選択

## ▶ ご利用方法等の詳細は日本年金機構ホームページをご覧ください

- 日本年金機構のホームページには、おおまかな手続きの手順がわかる動画や、操作手順の詳細を記載したガイドブックを掲載していますので、ぜひご活用ください。



日本年金機構 オンライン事業所年金情報サービス

[https://www.nenkin.go.jp/tokusetsu/online\\_jigyousho.html](https://www.nenkin.go.jp/tokusetsu/online_jigyousho.html)

検索



- 電子申請・オンライン事業所年金情報サービスの利用に関するお問い合わせはお電話でもうけたまわります。ねんきん加入者ダイヤル（日本年金機構「電子申請・電子媒体申請」照会窓口）0570-007-123（ナビダイヤル）→「2番」をお選びください  
※050で始まる電話などナビダイヤルをご利用いただけない電話でおかけになる場合は、03-6837-2913→「2番」をお選びください  
〈受付時間〉月～金曜日：8：30～19：00 / 第2土曜日：9：30～16：00 ※第2土曜日以外の土・日・祝日、12/29～1/3はご利用いただけません。
- 管轄の年金事務所でもお問い合わせをうけたまわります。

# 協会だより 「事務講習会」のご案内

## ■新任担当者様におすすめです。

11月の事務講習会は労働保険全般となっています。以下の要領で実施いたしますのでぜひご参加ください。

※事務講習会当日、「労働保険」のテキストを配付いたします。

事務講習会にご参加いただき希望された方には「健康づくりカレンダー(2026年版)」を贈呈いたします。

●参加費 無料

●応募締切 10月7日(火)必着

※締切日前に定員を超えた場合は、当協会ホームページに掲載します。下記スケジュールに記載の定員数は2人掛時の人数です。定員数を超えた場合は一部の席が3人掛となります。

●募集方法 受講希望の方は、締め切り日までに申込書(コピー可)に必要な事項をご記入いただき、(一財)兵庫県社会保険協会へFAXでお申し込みください。

応募締切後に「参加証」を送付しますので、必ず返信先のFAX番号をご記入ください。

郵送でお申し込みの場合は、申込書と110円切手を貼った返信用封筒(返送先をご記入いただいたもの)を同封してください。

【会費納入がない事業所の参加については一名につき3,000円(実費程度)の参加費が必要となります。】

【受講申込時に協会費の納入を希望され納入された場合、参加費は不要です。】

【お問い合わせ先】：(一財)兵庫県社会保険協会 講習会係 電話 078-393-0211

### \*協会会員番号とは？

・広報誌「社会保険ひょうご」の宛名シールに記載されている番号です。

・協会費の「払込取扱票」・「口座振替のお知らせ」に記載されている番号です。

・施設利用会員証に記載されている番号です。

## 事務講習会スケジュール

会場番号	会場・住所・TEL	定員	開催日	開催時間	講師	内容
1	明石市立市民会館 第1・第2会議室 明石市中崎1丁目3-1 ☎078-912-1234	50名	令和7年 11月5日(水)	13:30~16:30 (受付は15分前から)	社会保険労務士 中野 幸子 先生	労働保険全般
2	兵庫県中央労働センター 大ホール 神戸市中央区下山手通6丁目3-28 ☎078-341-2271	140名	令和7年 11月7日(金)	13:30~16:30 (受付は20分前から)	社会保険労務士 中村 季永 先生	
3	豊岡市民会館 講座室 豊岡市立野町20-34 ☎0796-23-0255	42名	令和7年 11月10日(月)	13:30~16:30 (受付は15分前から)	社会保険労務士 小谷 知行 先生	
4	姫路市市民会館 中ホール 姫路市総社本町112番地 ☎079-284-2800	100名	令和7年 11月19日(水)	13:30~16:30 (受付は20分前から)	社会保険労務士 福田 太一 先生	
5	加古川市市民会館 大会議室 加古川市加古川町北在家2000番地 ☎079-424-5381	54名	令和7年 11月20日(木)	13:30~16:30 (受付は15分前から)	社会保険労務士 岸野 雄彦 先生	
6	尼崎商工会議所 601会議室 尼崎市昭和通3-96 ☎06-6411-2251	70名	令和7年 11月26日(水)	13:30~16:30 (受付は15分前から)	社会保険労務士 村上 恒生 先生	

※専用駐車場(無料駐車場)を完備していない会場、駐車台数に制限がある会場等がありますのでご来場の際には、公共交通機関を利用していただきますようお願いいたします。

申込先

〒650-0012 神戸市中央区北長狭通 4-9-26  
一般財団法人兵庫県社会保険協会 講習会係

FAX 078-393-0411

## 講習会参加申込書

(ふりがな) 参加者氏名	①	②	参加証送付先のFAX番号
			連絡先電話番号
事業所名			*協会会員番号
所在地			令和7年度協会費納入年月日
参加会場 希望会場番号に○印	1・2・3・4・5・6	カレンダー 要・不要	年 月 日

※上記情報は、申込・受付・発送事務以外には使用いたしません。

「健康づくりカレンダー(2026年版)」を会場にて当日配付します。  
(壁掛け・1か月毎に1枚スタイル)

# 「社会保険ボウリング大会」参加者募集中!

## 社会保険ボウリング大会開催について

今回の募集は2地区で、被保険者の皆様の体育活動を奨励し、健康の保持増進を目的として、恒例のボウリング大会を以下のとおり開催いたします。奮ってのご参加をお待ちしています。

なお、ボウリング大会の参加資格については**年金事務所管轄に関係なく、兵庫県内の加入事業所様であればどの地区へも参加**することができます。(ただし、同じ方が複数の地区への参加はできません。)

### 各地区ボウリング大会開催予定(参考)

令和8年(7・8月号)の記載内容から変更)

1月 … 東灘・三宮支部合同大会  
(神戸六甲ポウル)

2月 … 西宮・尼崎支部合同大会  
(ラウンドワンJR尼崎駅前店)

## 【お知らせ】ボウリング大会開催方法の変更について

これまで各支部単位で開催していましたが「社会保険ボウリング大会」は昨今の参加者数減少により、**昨年度から一部を支部合同大会として開催することとなりました。**合同大会となる支部は次のとおりです。①西宮・尼崎②東灘・三宮③兵庫・須磨④加古川・明石(姫路支部、豊岡支部は単独開催)

### 姫路

姫路支部 ボウリング大会 定員…16チーム(48名)

◇日時 令和7年11月28日(金) 集合 午後6時15分 開始 午後6時45分

◇場所 レインボーワールド姫路店【姫路市東郷町(市川橋西詰)】 電話 079-240-5470

◇参加費 1チーム 2,100円(2ゲーム) ※今年度は会場を変更しています。

### 豊岡

豊岡支部 ボウリング大会 定員…12チーム(36名)

◇日時 令和7年11月30日(日) 集合 午前10時30分 開始 午前11時00分

◇場所 ジョイプラザ豊岡店【豊岡市加広町】 電話 0796-29-0102

◇参加費 1チーム 2,700円(2ゲーム) ※今年度は集合及び開始時間を変更しています。

### ●競技方法

- 1チーム3名で編成し、1人2ゲームの投球を行いトータルスコアの合計点で団体戦の順位を決定する。同時に個人戦の成績も兼ねる。
- ハンデは、女子1ゲームにつき20点とする。
- 大会当日3名そろわなかったチームは、個人戦のみの参加とする。

### ●表彰【参加チーム数・参加人数により変更することがあります】

- 団体の部 優勝、準優勝、第3位、BB賞
- 個人の部 優勝、準優勝、第3位、飛び賞、BB賞
- 参加者全員に参加賞

### ●申込方法等

- お申し込みは、右記の様式(拡大コピー可)または、当協会ホームページに掲載のエクセル版申込書を使用いただき  
〒650-0012 神戸市中央区北長狭通4-9-26  
(一財)兵庫県社会保険協会 事業係 宛  
にFAX(078-393-0411)してください。

**申込期限 令和7年10月7日(火)**

なお、**参加費(ゲーム代相当)については、後日納付書を送付しますので、到着後すみやかに納付をお願いします。**

- 受付は原則先着順とし、定員になり次第締め切らせていただきます。
- 直前で参加を取り消された場合は、参加費をお返しできない場合がございます。
- 貸し靴代は自己負担をお願いします。



社会保険ボウリング大会申込書				
チーム	(ふりがな) 被保険者氏名	被保険者 資格取得 年月日	性別	備考
A	-----	S・H・R .	男女	
	-----	S・H・R .	男女	
	-----	S・H・R .	男女	
B	-----	S・H・R .	男女	
	-----	S・H・R .	男女	
	-----	S・H・R .	男女	
C	-----	S・H・R .	男女	
	-----	S・H・R .	男女	
	-----	S・H・R .	男女	

参加地区に○をつけてください。( 姫路・豊岡 )

上記のとおり申し込みます。  
令和 年 月 日  
令和7年度協会費  
納入年月日 年 月 日  
事業所所在地 〒 -  
事業所名  
申込責任者氏名  
電話番号

★原則、上記申込書記載順の投球順となります。

## 新歌舞伎座 特別幹旋のご案内

会員事業所に勤務されている被保険者の方とご家族に新歌舞伎座特別幹旋を行います

# 『大逆転!戦国武将誉賑』

(だいぎゃくてん!せんごくかーにばる)

豪華スターが再集結!

武将も姫も町民も天下取って、踊ってカーニバル!!時代を超えて再び!!

笑いあり!涙あり!サンバあり!なんでもあり!なエンターテインメント時代劇

脚本・演出: 細川徹

出演: 松平健 コロケ 久本雅美 檀れい ほか

料金  
1階席 昼の部 (通常 14,000円) ⇒ 13,000円  
夜の部 (通常 14,000円) ⇒ 12,000円  
2階席 昼の部 (通常 7,500円) ⇒ 6,500円  
夜の部 (通常 7,500円) ⇒ 6,000円

日程 2025年11月8日(土)~11月24日(月・休)



▲▲▲ お申し込み方法等、詳しくは当協会ホームページでご確認ください。▲▲▲

## なんばグランド花月 指定席予約引換券 幹旋のご案内



©YOSHIMOTO KOGYO



\*写真はイメージです。

漫才やコント、落語、新喜劇をお好きな日時、時間にご家族様でお楽しみ頂けます!ぜひ劇場で思いっきり笑って、記憶に残る思い出作りを!

なんばグランド花月 通常 5,000円 ⇒ 3,700円

【利用方法】

※詳細は予約引換券お渡し時にお伝えいたします

※申込み切日~約10日後に協会より予約引換券を郵送いたします

※指定席予約引換券の有効期限は令和8年3月31日までに なります

※特別興行期間(年末年始など)、貸切公演ではご利用できません

▲▲▲ お申込み方法等、詳しくは当協会ホームページでご確認ください。▲▲▲

## 「神戸六甲ミーツ・アート2025 beyond」鑑賞優待券のご案内

●昼 パス(大人) 当日価格3,000円 ⇒ 特別優待価格2,500円

●昼夜パス(大人) 当日価格4,000円 ⇒ 特別優待価格3,500円



▲▲▲ 開催期間等、詳しくは当協会ホームページでご確認ください。▲▲▲

## 社会保険ダイアリーのご案内

# DIARY2026

B5判160頁(予定)・定価:1,430円(税込)

●特別割引価格 B5判:1,287円(税込)

●送料 550円(税込)

FAX 078-393-0411

※請求書を同封して送付いたしますので、代金のお支払いは振込みでお願いいたします。

※11月30日を過ぎての申込は定価販売となりますのでご注意ください。

◆予定表は見開きで、左頁は1週間のスケジュール欄を、右頁は横線入りの自由メモ欄を配置しています。巻頭には、月間予定表を掲載しています。巻末には社会保険制度(窓口も掲載)に関する情報を掲載しています。

※必要事項をご記入のうえ、  
11月30日(日)までに  
兵庫県社会保険協会へ  
ファックスにてお申し込みください。



カバー 黒

### DIARY2026 申込書 <コピー可>

申込日	令和7年 月 日	協会費納入年月日	令和7年 月 日
事業所名		ご担当者	
事業所所在地	〒 -	申込部数	(B5判) 部
電話番号	-		

※この申込書にご記入いただきました個人情報は本事業の運営およびそれに関するご連絡・ご案内以外には使用いたしません。

協会受付 No. \_\_\_\_\_