

社会保険

ひょうご

2025

1.2

発行／一般財団法人兵庫県社会保険協会 〒650-0012 神戸市中央区北長狭通4丁目9-26 TEL (078) 393-0211
*当協会は、会費で運営されています。国等からの補助金等は一切受けておりません。

特集

- 新年のご挨拶
- 「オンライン事業所年金情報サービス」のご案内
- 公的年金等の源泉徴収票が送付されます
- 年金委員表彰が行われました
- 健康保険委員表彰が行われました
- 「よふど温泉」の利用補助券申込を受付中
- 新規契約施設のお知らせ(ダイワサイクル)
- 新歌舞伎座 特別幹旋のご案内
- なんばグランド花月/よしもと祇園花月 指定席予約引換券幹旋のご案内
- 令和7年度版冊子「社会保険の事務手続」の送付について
- 令和7年度大相撲3月場所観覧チケット幹旋のご案内
- 令和7年度「東京ディズニーコーポレートプログラム利用券」のお申し込み開始について



「兵庫県マスコット
はぼたん」

HYOGO!ナビ vol.22



(神戸市：BE KOBE モニュメント)〈フォトライブラリーより〉



協会とあなたを結ぶ「社会保険ひょうご」をみなさんに回覧しましょう

(一財)兵庫県社会保険協会
のホームページ

➔ <https://www.hyougo-shahokyo.or.jp/>



モバイル版はこちら

新春のご挨拶



一般財団法人
兵庫県社会保険協会

会長 野村 学

新年あけましておめでとうございます。会員事業所の皆様におかれましては、お健やかに新春をお迎えのこととお慶び申し上げます。

平素は当協会の事業運営にご理解とご協力を賜り、厚く御礼申し上げます。

私こと、昨年11月に岡 前会長の後任として当協会の会長に就任致しました。皆様方の一層のご指導、ご鞭撻を賜りますよう、よろしく願い申し上げます。

昨年は元日に石川・能登半島地震が発生、諸物価の高騰は継続、衆院総選挙では与党過半数割れ等、国内情勢は平穏とはいえない状況です。また、「年収の壁」の問題もクローズアップされていますが、これは我が国が直面する超少子高齢社会の「働き方」にも大きく関わる事案となっています。

国内人口は、昨年11月の総務省公表の人口推計確定値では65歳以上の高齢者は3,625万人で総人口に占める割合は約30%となっています。一方、昨年の出生数は1899年の調査開始以来、初めて70万人を割り込むと予想されており、総人口は公表時の対前年同月比で約53万人減少しています。少子高齢化は社会保障制度や経済活動等に大きな影響を与える我が国の喫緊の重要課題であり、有効な施策が求められるところです。

また、本年は阪神淡路大震災から30年となります。大地震発生時の教訓を踏まえ、地震列島で暮らす私たちは日頃からの防災意識の向上とともに地域社会との繋がりが重要であります。

当社会保険協会は本年も社会保険各制度の事務講習会や各種セミナー等の制度振興事業、ポウリング大会等の健康啓発事業、県内及び全国施設の利用料補助等の福利厚生事業、広報誌「社会保険ひょうご」・ホームページ等による広報事業を展開し、会員事業所の皆様の健康増進並びに福利向上を図るとともに、社会保険事業の円滑な運営と普及発展に寄与すべく、各事業を引き続き推進してまいります。

本年も何卒、より一層のご支援とご協力を賜りますようお願い申し上げますとともに、皆様方のご健康とご多幸を心よりお祈り申し上げ、新年のご挨拶と致します。

新年のご挨拶



日本年金機構
三宮年金事務所
(近畿地域第二部代表年金事務所)

所長 谷口 勲

新年あけましておめでとうございます。

皆様方におかれましては、お健やかに新春をお迎えのこととお慶び申し上げます。

日本年金機構は、平成22年1月に発足し、今年15年を迎えました。これまでの間、会員の皆様方には、公的年金事業の円滑な運営に格別のご理解とご協力、ご支援を賜り、厚く御礼申し上げます。

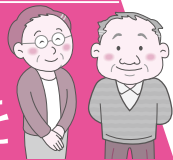
さて、当機構は我が国の社会保険制度の中核である公的年金制度の運営を担う機関です。事業の規模を申し上げますと、被保険者の総数は約6千8百万人、年金受給者数は約4千万人です。また、徴収している社会保険料の金額は年間約37兆円にのぼり、お支払いしている年金支給額は日本のGDPの約1割にあたる50兆円を超えます。公的年金制度の安定的且つ確実な運営なくして、我が国における社会の安定はないと言っても過言ではありません。

また、当機構は令和6年度から5年間を第4期中期計画と位置づけ、引き続き、年金制度を実務として正確かつ公正に運営してまいります。年金受給者に正しく確実に年金をお支払いすることにより、無年金・低年金の発生を防止するという当機構の各種取組を通じ、国民から信頼される効率的で安定した業務運営を行う社会経済インフラとしての役割を果たし、お客様の現在、未来を支えていく組織を目指してまいります。

地域の暮らしの安心・安定に向けた年金事業の運営には、会員の皆様方のご協力とご支援がますます重要となってまいります。引き続き、公的年金事業の円滑な推進・発展に対するご理解とご協力、ご支援を賜りますようお願い申し上げます。

最後になりますが、皆様方のご健勝とご多幸、ご活躍を心より祈念いたしまして、新年のご挨拶とさせていただきます。

高齢年金を受給されている方へ



公的年金等の源泉徴収票が送付されます

老齢年金を受給されている方には、令和7年1月31日までに「令和6年分公的年金等の源泉徴収票」が送付されます。

源泉徴収票には、令和6年1月～令和6年12月中に支払われた年金の総額・源泉徴収税額・控除内容などが記載されています。

◎障害年金・遺族年金は所得税法上非課税のため源泉徴収票は発行されません。

源泉徴収票の再交付

源泉徴収票が2月になっても届かない場合や、紛失した場合などは、お電話で再交付の申請を受け付けています。

お手元に基礎年金番号が確認できるものをご用意のうえ、「ねんきんダイ

新年のご挨拶



全国健康保険協会
兵庫支部

支部長 多田 雅史

新年あけましておめでとうございます。

会員の皆様におかれましては、お健やかに新春をお迎えのこととお慶び申し上げます。

日頃より全国健康保険協会（協会けんぽ）の事業運営に格別のご理解とご協力を賜り、厚く御礼申し上げます。

さて、協会けんぽを取り巻く環境は、団塊の世代がすべて75歳以上の後期高齢者となる2025年、高齢者人口が最も多くなる2040年に向けて、我々の負担する医療費は増加の一途をたどり、当協会の財政状況は今後も楽観を許さない状況にあります。協会けんぽといたしましては、保険者としての役割をしっかりと果たしながら、健康づくりなどの保健事業や上手な医療のかかり方の発信等の医療費適正化にも、一層注力してまいります。

また、令和6年12月2日からマイナ保険証を基本とした仕組みへ移行いたしました。従来の健康保険証は、令和7年12月1日までの一年間はこれまで通りお使いいただけます。一方で、マイナ保険証をお持ちでない加入者様には資格確認書を交付し、これまでと同じように保険診療を受けていただくことができます。今後も加入者の皆様、安心してこれまで以上によりよい医療を受けられることを目指し、マイナ保険証の利用普及を進めてまいります。

本年も職員一同、加入者の皆様の健康増進に貢献できるよう努めてまいり所存ですので、会員の皆様におかれましても、引き続きご支援・ご協力を賜りますようお願い申し上げます。

最後になりますが、一般財団法人兵庫県社会保険協会の益々のご発展と、会員の皆様のご健勝とご多幸を祈念いたしまして、新年のご挨拶とさせていただきます。

毎月の保険料等の情報を オンラインで受けとれる！ オンライン事業所 年金情報サービス！

「オンライン事業所年金情報サービス」とは、毎月の社会保険料額等の各種情報・通知書を日本年金機構から電子送付するサービスです。



受け取れる情報

【保険料関係の情報・通知書】

・社会保険料額情報

月末に納付する社会保険料の見込額

・保険料納入告知額・領収済額通知書

当月の口座振替額と前月の領収額をお知らせする通知書

・その他情報

保険料増減内訳書や賞与保険料算出内訳書等を確認可能

【電子申請に活用可能な情報】

・被保険者データ

社会保険に加入している従業員等の情報であり、「届書作成プログラム」に取り込むことで、簡易に届書を作成可能

オンライン事業所年金情報サービスは、現在、GビジネスIDをお持ちの事業主の方のみ利用可能としています。令和7年1月6日（予定）から、

・電子証明書をお持ちの事業主の方

・社会保険事務を受託している社会保険労務士の方についても、利用可能とする等のサービスの拡大をします。

日本年金機構のホームページに、メリットや申請方法をわかりやすく解説した動画や具体的な操作手順を記載したガイドブックを掲載していますので、ぜひご活用ください。

〈日本年金機構ホームページ〉



登録は
カンタン！

オンライン事業所年金情報サービス

検索

https://www.nenkin.go.jp/tokusetsu/online_jigyousho.html

ヤル」にお電話いただきましたら、日本年金機構に登録されているご本人様の住所宛に源泉徴収票を送付いたします。

なお、お電話をいただいてから、源泉徴収票を送付するまで2週間程度かかりますので、お急ぎの場合は、お近くの年金事務所又は街角の年金相談センターでご相談ください。

◎ご本人様が来訪される場合

本人確認ができるもの（運転免許証など）、日本年金機構が送付した書類（年金証書や振込通知書など）をご持参ください。

◎代理の方が来訪される場合

ご本人宛に日本年金機構が送付した書類（年金証書や振込通知書など）のほかに、委任状、代理の方の本人確認ができるもの（運転免許証など）をご持参ください。

源泉徴収票の再交付のお申込みはこちら

「ねんきんダイヤル」

☎0570-05-1165

050で始まる電話でおかけになる場合は

☎03-6700-1165

受付時間

月曜日 午前8:30～午後7:00
火～金曜日 午前8:30～午後5:15
第2土曜日 午前9:30～午後4:00

※月曜日が祝日の場合は、翌日以降の開所日初日に午後7:00までご相談をお受けします。

※祝日（第2土曜日を除く）、年末年始はご利用いただけません。

年金委員表彰が行われました

日本年金機構では、年金事業の推進・発展のためご尽力いただいた次の年金委員の方々に、その功績を讃え、年金委員功労者厚生労働大臣表彰の伝達並びに日本年金機構理事長表彰および日本年金機構理事表彰を行いました。

併せて、兵庫県社会保険委員会連合会から兵庫県社会保険委員会連合会長表彰を行いました。

この場を借りて、今後の更なる活躍をご祈念申し上げます。

年金委員功労者厚生労働大臣表彰

澤田つや子 松本伊 株式会社

日本年金機構理事長表彰

池内 広司 株式会社 水田製作所
桑原 雅典 TC神鋼不動産サービス 株式会社

中里 史良 地域型年金委員

日本年金機構理事表彰

石井 貴彦 日本クーラー 株式会社
井上 文男 虹技 株式会社
上田 豊 阪神環境事業 株式会社
岡本美恵子 株式会社 阪神技術研究所
上川英一郎 株式会社 御座候

坂本 二葉 株式会社 川嶋建設
高松 由佳 ヤマヒデ食品 株式会社
竹中 雅人 ヤマサ蒲鉾 株式会社
竹中 勝 株式会社 井筒屋
三木 平 地域型年金委員

兵庫県社会保険委員会連合会長表彰

押部 成章 株式会社 ミヤナガ
小谷 修次 兵庫自動車販売店健康保険組合

星野 仁 株式会社 ミツワ
松原 幸広 辰馬本家酒造 株式会社

(順不同、敬称は省略させていただきました)

年金委員を設置しましょう

厚生年金保険および国民年金に関する適用・給付・保険料などについて、会社や地域において啓発、相談、助言などの活動を行う民間協力員です。

年金委員は、会社の事業主や市町村からの推薦により厚生労働大臣が委嘱します。

活動範囲により、「職域型」と「地域型」の2つに区分され、「職域型」は主に適用事業所内、「地域型」は自治会などの地域において活動していただいております。

まだ、年金委員を設置されていない事業所におかれましては、是非、年金委員の推薦をお願いいたします。

詳しくは管轄の年金事務所までお問い合わせください。

健康保険委員表彰が行われました

協会けんぽでは、健康保険事業の推進にご協力いただいている健康保険委員の方々に、永年の活動や功績への感謝の意を表し、表彰を行いました。今回表彰させていただいたのは、下記の21名の方々です。

受賞された皆さま、健康診断や保健指導の実施等、日頃よりご協力を賜っておりますこと、この場をお借りして改めて御礼申し上げます。

全国健康保険協会理事長表彰

岩崎 幸美 株式会社 ユタックス
小林奈緒子 株式会社 ヨシダ商事運輸

住元 昌代 株式会社 ユーエム工業

全国健康保険協会支部長表彰

足立 洋子 株式会社 ヒューマン建設
飯尾 栄治 株式会社 飯尾運輸
池田 敦子 株式会社 アイネットファクトリー
井上みゆき 株式会社 sea
笠井江利子 治部電機 株式会社
北野 篤史 株式会社 山上
坂本 佳子 坂本軌道工業 株式会社
末本あさと NPO法人 ぱれっと
ティガス純子 株式会社 サナダ

寺本 直弘 播州調味料 株式会社
中園 朋子 播磨環境管理センター 株式会社
西川 純子 伊藤鋼業 株式会社
野村めぐみ 金田運輸 株式会社
萩原 正裕 アサヒ物産 株式会社
波多野君枝 三木ネツレン 株式会社
稗田 清志 株式会社 ニチリン姫路工場
前田 善成 株式会社 イナハラ
南 良子 株式会社 神崎高級工機製作所

(50音順、敬称は省略させていただきました)

? 健康保険委員とは

加入者(従業員)の皆さまと協会けんぽ兵庫支部とのパイプ役として、広報の周知や健康づくりの推進など、日頃の業務に支障のない範囲でご協力をお願いしています。協会けんぽのサービスや健康保険制度についての情報をいち早くお届けいたしますので、ぜひご登録ください。

申込書はコチラ↓

? 登録のメリット

登録・年会費**無料**

健康保険制度改正など
最新情報をお届け

参加自由! 研修会のご案内

給付金の内容や申請書の記入方法、
添付書類等について記載
「協会けんぽガイドブック」もお届け

健康保険委員申込書 必要事項をご記入の上、FAXにてご提出ください。 FAX番号:078-252-8712

(フリガナ)		健康保険の 記号・番号	—
氏名			
メールマガジンの登録	<input type="checkbox"/> メールマガジンの利用規約に同意し、メールマガジンの配信を希望します。 メールアドレス() ※ホームページにて利用規約をご確認ください。		
事業所名称		電話番号	
事業所所在地	〒 -		

お問い合わせ先 全国健康保険協会兵庫支部／企画グループ 代表電話(078)252-8701 (音声案内2番→4番)

協会だより 施設利用補助券の申込を受付中!

「よふど温泉」の利用補助券申込を受付中

被保険者とご家族の皆様を対象として、以下の要領で利用補助券の発行を行いますので、どうぞお申し込みください。

申込方法

右記の様式(コピー可)により
〒650-0012

神戸市中央区北長狭通4-9-26
一般財団法人兵庫県社会保険協会 事業係 宛
☎078-393-0211

2月14日(金)迄に到着するように「必ず110円切手を貼った返信用封筒(宛先記入)」を同封のうえお申し込みください。
なお、申し込み多数の場合は、ご希望の枚数を交付できないことがありますので、ご了承ください。

*協会会員番号とは?

- ・広報誌「社会保険ひょうご」の宛名シールに記載されている番号です。
- ・協会費の「払込取扱票」・「口座振替のお知らせ」に記載されている番号です。
- ・施設利用会員証に記載されている番号です。

利用補助券申込書【よふど温泉】

* 協会会員番号	
事業所整理記号 (年金事務所への届出時の記号)	
被保険者数	人
令和6年度協会費納入年月日	年 月 日
申込枚数【よふど温泉】	枚

上記のとおり申し込みます。

令和 年 月 日

郵便番号 〒

事業所所在地

事業所名称

電話番号

担当者名

一般財団法人 兵庫県社会保険協会長 様

※申込書にご記入いただきました情報は、本件ご利用に関する以外には使用いたしません。

施設名	所在地・電話番号	利用者負担金
よふど温泉	朝来市山東町 ☎079-670-7070	〈利用期間〉令和7年4月1日～令和8年3月31日 ▶ 400円(一般800円) 【料金改定のお知らせ】 令和7年2月1日から一般料金が800円に改定されることに伴い、4月1日から利用者負担金が400円に変更となります。 なお、令和6年度利用補助券(利用期間が令和7年3月31日までの補助券)をお持ちの方は、350円の負担金で利用できます。

須磨・兵庫支部合同 ボウリング大会結果

須磨・兵庫支部合同ボウリング大会が去る10月31日(木)にフェニックスボウル長田店で開催され、18チーム53名の参加により団体戦・個人戦に熱い戦いが繰り広げられました。

主な成績は次のとおりです。(敬称略)

団体戦	個人戦
優勝 株式会社 A 《小川正則・小島 剛・杉本拓馬》 準優勝 株式会社 B 《中山裕司・長江沙弥子・田中里紗》 第3位 株式会社 A 《原 雅宣・松浦美智子・赤井 遼》	男子 優勝 杉本拓馬(株式会社 A) 得点338点 準優勝 原 雅宣(株式会社 A) 得点326点 第3位 レーティエンティン(カルモ精工株式会社 A) 得点312点 女子 優勝 中瀬 優希(株式会社 B) 得点332点 準優勝 松浦美智子(株式会社 A) 得点309点 第3位 長江沙弥子(株式会社 B) 得点292点

姫路支部 ボウリング大会結果

姫路支部ボウリング大会が去る11月22日(金)にラウンドワン姫路飾磨店で開催され、15チーム44名の参加により団体戦・個人戦に熱い戦いが繰り広げられました。

主な成績は次のとおりです。(敬称略)

団体戦	個人戦
優勝 山陽色業株式会社 《宮本幸一・浪花圭佑・林崎美保》 準優勝 三木産業株式会社 A 《梶本健太郎・松尾浩司・丹下義輝》 第3位 株式会社 A 《酒居初男・三輪郁雄・三島晃平》	男子 優勝 宮本幸一(山陽色業株式会社) 得点379点 準優勝 木村泰徳(株式会社 B) 得点359点 第3位 三島晃平(株式会社 A) 得点349点 女子 優勝 林崎美保(山陽色業株式会社) 得点334点 準優勝 斎藤千恵美(株式会社 B) 得点332点 第3位 柴山路代(大協株式会社) 得点307点

兵庫県社会保険協会会員のみなさまへ

新生活 自転車応援フェア 値引クーポン COUPON

ダイワサイクルで自転車
が割引購入できます。

地域最大級の
自転車大型専門店 **DAIWA CYCLE**

ダイワサイクル全店で使える!
ご来店時にご利用可能なクーポン配布中

詳しくはWEBページにて確認 ▶▶▶



新歌舞伎座 特別幹旋のご案内

会員事業所に勤務されている被保険者とそのご家族に新歌舞伎座特別幹旋を行います

**新歌舞伎座初座長 デビュー20周年記念
丘みどり 特別公演**

演歌・歌謡界の歌姫が
デビュー20周年を記念し
満を持して新歌舞伎座で初座長公演!!
熱演そして熱唱…絢爛な歌とお芝居で
浪花の陽春を鮮やかに彩ります!

出演 丘みどり、竹内都子、今野浩喜、
賀集利樹、江口直彌ほか

料金 1階席(通常 12,000円) 2階席(通常 6,000円)
昼の部 **9,000円** 夜の部 **5,000円**
夜の部 **8,000円** 夜の部 **4,500円**

日程 2025年3月21日(金)~31日(月)

**梅沢富美男劇団
梅沢富美男 役者人生60年
研ナオコ デビュー55周年
水森かおり デビュー30周年
特別公演**



お芝居・歌謡オンステージ・舞踊ショーの3部構成

出演 梅沢富美男 研ナオコ 水森かおり 竜小太郎 門戸竜二
梅沢富美男劇団

料金 1階席(通常 11,000円) 2階席(通常 6,000円)
昼の部 **9,500円** 夜の部 **5,000円**
夜の部 **8,500円** 夜の部 **4,500円**

日程 2025年4月18日(金)~29日(火・祝)

▲▲▲ お申し込み方法等、詳しくは当協会ホームページでご確認ください。▲▲▲

なんばグランド花月 よしもと祇園花月 指定席予約引換券 幹旋のご案内



なんばグランド花月
通常 5,000円 ⇒ **3,700円**



よしもと祇園花月
通常 4,000円 ⇒ **3,100円**

漫才やコント、落語、新喜劇をお好きな日時、時間にご家族様でお楽しみ頂けます!
ぜひ劇場で思いっきり笑って、
記憶に残る思い出作りを!

【利用方法】
※詳細は予約引換券お渡し時にお伝えいたします。
※申込み切日~約10日後に協会より予約引換券を郵送いたします。
※指定席予約引換券の有効期限は令和7年3月31日までに なります。
※特別興行期間、貸切公演ではご利用頂けません。


◎YOSHIMOTO KOGYO

▲▲▲ お申し込み方法等、詳しくは当協会ホームページでご確認ください。▲▲▲

豊岡支部 ボウリング大会結果

豊岡支部ボウリング大会が去る11月24日(日)にジョイプラザ豊岡店で開催され、12チーム35名の参加により団体戦・個人戦に熱い戦いが繰り広げられました。
主な成績は次のとおりです。(敬称略)

部門	順位	代表者	得点
団体戦(8部)	優勝	タジマ食品工業(株) A 《清水健志・松田大樹・角田 駿》	得点846点
	準優勝	タジマ食品工業(株) B 《河原裕樹・古川直伸・中嶋康男》	得点730点
	第3位	大豆工房(株) 《川崎幸生・浅田政子・北村秀昭》	得点725点
男子	優勝	清水健志(タジマ食品工業(株) A)	得点318点
	準優勝	加嶋大助(全但バス(株) A)	得点286点
	第3位	中嶋康男(タジマ食品工業(株) B)	得点285点
女子	優勝	浅田政子(大豆工房(株))	得点308点
	準優勝	逆井美紅(福井建設(株) B)	得点273点
	第3位	岡田亜希子(株式会社 くらま)	得点258点



令和7年度版冊子「社会保険の事務手続」の送付について

当協会の制度振興事業の一環として、社会保険制度周知用冊子の令和7年度版「社会保険の事務手続」を広報誌「社会保険ひょうご」3・4月号に同封し4月初旬にお届けします。*送付時期をこれまでの5月下旬から変更します。

送付対象は、令和7年2月末時点で令和5年度又は令和6年度協会費の納入確認が取れている事業所様となります。

令和7年大相撲3月場所観覧チケット斡旋のご案内



1年に1回しか開催されない大阪場所は盛り上がること間違いなし!!
日本が世界に誇る伝統文化をご観覧ください!!

観覧日 令和7年3月15日(土)7日目 / (20名)
募集人数

会場 エディオンアリーナ大阪(大阪府立体育会館)

料金 イスC席 **会員割引価格 4,000円** (一般価格 4,500円)

申込方法 当協会会員専用ページ内「大相撲3月場所観覧チケット斡旋申込書」に必要事項を記入しFAXにてお申込みください。 **FAX番号 078-393-0411**

申込締切 令和7年2月14日(金)午後5時まで(定員を超えた場合、抽選となります)



▲▲▲ お申込み方法等、詳しくは当協会ホームページでご確認ください。▲▲▲

令和7年度「東京ディズニーコーポレートプログラム利用券」のお申し込み開始について

令和7年度の東京ディズニーコーポレートプログラム利用券のお申し込みを開始します。(利用期間:令和7年4月1日~令和8年3月31日)本誌同封のチラシの「申込書」によりお申し込み願います。申込期限は2月14日(金)ですが、期限までに交付予定枚数に達した場合は、当協会ホームページに掲載し、受付を終了させていただきます。

なお、利用券の事業所様への送付時期は、当協会への利用券到着時期の関係から**3月下旬以降**になる予定です。

全国国民年金基金

夢を、
上乗せしよう。

- merit 1 65歳から一生涯受け取れます
- merit 2 掛金の額も受取の額も変動しません
- merit 3 税金がおトクになります
- merit 4 掛け捨てにはなりません
- merit 5 受取額や受取期間に合わせて自由に設計できます

www.zenkoku-kikin.or.jp/
全国国民年金基金 検索

ご加入、ご検討にあたってはホームページ・パンフレット等で詳細をご確認ください。

資料請求・ご相談・お問い合わせは
お気軽に今すぐこちらへ!

フリーダイヤル ローゴ ヨイクニ
0120-65-4192

※地域によっては携帯電話からはつながらない場合があります。