

## 利用補助券申込書

事業所整理記号				
被保険者数	人			
協会会員番号				
平成22年度協会費納入年月日	年	月	日	
申込枚数	須磨海浜水族園	大 中 小	人 人 人	枚 枚 枚
	プール (灘浜ガーデンバーデン)	大 小	人 人	枚 枚
	プール (グリーンピア三木)	大 小	人 人	枚 枚
	海の家(瀬戸内海)	大	人	枚
	海の家(竹野浜)	大 小	人 人	枚 枚
	リゾ鳴尾浜			枚

上記のとおり申込みます。

平成 年 月 日

郵便番号 〒 -

事業所所在地

事業所名称

電話番号

担当者名

財団法人 兵庫県社会保険協会長 様

※申込書にご記入いただきました情報は、本件ご利用に関する  
こと以外には使用いたしません。

## 契約利用申込書

宿泊施設名 (施設ごとに作成ください)			
事業所整理記号			
被保険者数	人		
協会会員番号			
平成22年度協会費納入年月日	年	月	日
申込枚数	枚		

上記のとおり申込みます。

平成 年 月 日

郵便番号 〒 -

事業所所在地

事業所名称

電話番号

担当者名

財団法人 兵庫県社会保険協会長 様

※申込書にご記入いただきました情報は、本件ご利用に関する  
こと以外には使用いたしません。

### 宿泊利用方法

1. 上記申込書を当協会まで提出してください。
2. 施設に直接協会会員である旨を申し出て予約をしてください。
3. 「契約宿泊施設利用承認書」をお送りします。
4. 施設に「契約宿泊施設利用承認書」の提出で割引宿泊ができます。
5. 今年度の利用有効期限は平成23年5月31日までです。

## みのにグリーンスポーツホテル

天然温泉で心と体をリフレッシュ

〒651-1252 神戸市北区山田町原野  
TEL 078-581-1851・FAX 078-581-0194  
URL <http://www.sempos.or.jp/kobe/>

送迎有  
要相談



- 施設 客室33室、会議室5室、集会棟、宴会場4室、レストラン、テニスコート9面(屋内2面、屋外7面)、グラウンド(2面)、卓球、カラオケBOX×2室
- 駐車場 500台  
大浴場 気泡浴・源泉浴・泡沫浴・寝湯・壺湯
- 天然温泉 打たせ湯・ドライサウナ・水風呂・大露天風呂・ジェット付き小露天風呂
- 《泉質》 単純弱放射能温泉(低張性弱アルカリ性温泉)
- 《適応症》 痛風、動脈硬化症、高血圧症、慢性胆のう炎、胆石症、慢性皮膚病、慢性婦人病等

センポスの宿

キャンペーンの特典  
お土産つき  
2名様以上のご利用

## 春の特別感謝フェア

平成22年5月9日(日)～6月30日(水)

※ただし、土曜日および祝日の前日は除きます。

特別宿泊プラン 平日・日曜日 1日5部屋限定

お一人様 1泊2食 6,800円(税・サ込)  
1室2名様以上から承ります

食事のグレードアップ可



天然温泉

丹生山田の里温泉「銀河の湯」

社会保険

# ひょうご

2010  
5  
May

発行/財団法人兵庫県社会保険協会

〒650-0012 神戸市中央区北長狭通4丁目9-26 TEL(078)393-0211

- 特集
- 日本年金機構 各年金事務所からのお知らせ
  - 保険料は納付期限までに納めましょう!
  - 協会けんぽからのお知らせ
  - 「社会保険実務講習会」および各種事業利用の申込を受付中!



(城崎温泉)

協会とあなたを結ぶ「社会保険ひょうご」みなさんに回覧しましょう

<http://www.hyogo-shahokyo.or.jp>



# 日本年金機構 各年金事務所 からのお知らせ



## 平成22年度算定基礎届事務説明会のお知らせ

平成22年度は日本年金機構の設立の関係上、兵庫労働局との共同開催を行うことができません。つきましては、次の日程表をご確認いただき、該当する地区会場へご出席いただきますようご案内申し上げます。

※6月第二週に年金事務所より「被保険者報酬月額算定基礎届」が送付されますので、事務説明会までに届いた場合には事務説明会当日にご持参ください。

※ご都合により出席できない場合は、他の地区会場にご出席いただいても構いません。

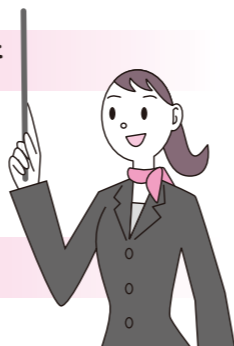
※専用駐車場（無料駐車場）を完備していない会場、駐車台数に制限がある会場等がありますので、来場の際には、公共交通機関をご利用ください。

※ご不明な点につきましては、年金事務所へお問い合わせください。

## 算定基礎届事務説明会会場および開催日時

### 三宮年金事務所・須磨年金事務所・東灘年金事務所・兵庫年金事務所

- 対象地区：神戸市内  
・6月21日（月） 神戸文化ホール 大ホール 14：00～16：00



### 姫路年金事務所

- 対象地区：たつの市・宍粟市・佐用郡佐用町・揖保郡太子町  
・6月16日（水） たつの市総合文化会館赤とんぼ文化ホール 大ホール 14：00～16：00
- 対象地区：姫路市  
・6月18日（金） 姫路市文化センター 10：00～12：00
- 対象地区：相生市・赤穂市・神崎郡・赤穂郡  
・6月18日（金） 姫路市文化センター 13：30～15：30

## 社会保険に関するQ&A

**Q** 資格喪失届や月額変更届などを提出する場合、何か注意することがありますか？

**A** 次の場合には事実確認のため添付書類が必要となりますので、ご注意ください。

### (1) さかのぼって届書を提出する場合

60日以上さかのぼって届書を提出する場合には、事実発生日を確認するため賃金台帳（写）及び出勤簿（写）の添付をお願いします。なお、被保険者が役員の場合には、取締役会議事録の添付をお願いします。

### (2) 標準報酬月額を5等級以上引き下げる場合

標準報酬月額を5等級以上引き下げる場合には、報酬訂正の事実を確認するため、固定的賃金の変動のあった月の前月以降の賃金台帳（写）の添付をお願いします。なお、被保険者が役員の場合には、取締役会議事録の添付をお願いします。

### 尼崎年金事務所

- 対象地区：伊丹市・川西市・川辺郡  
・6月17日（木） 伊丹市アイフォニックホール メインホール 13：00～15：30
- 対象地区：尼崎市  
・6月18日（金） 尼崎市立労働福祉会館 14：00～16：30

### 明石年金事務所・加古川年金事務所

- 対象地区：加東市・小野市・西脇市・加西市・多可郡  
・6月15日（火） 加西市民会館 小ホール 14：00～16：00  
・6月16日（水） 西脇市民会館 大ホール 14：00～16：00
- 対象地区：明石市・三木市  
・6月16日（水） 明石市民会館 中ホール 13：30～16：00
- 対象地区：加古川市・高砂市・加古郡  
・6月17日（木） 加古川市民会館 大ホール 13：30～16：00
- 対象地区：洲本市・淡路市・南あわじ市  
・6月17日（木） 淡路市立しづかホール 14：00～16：00

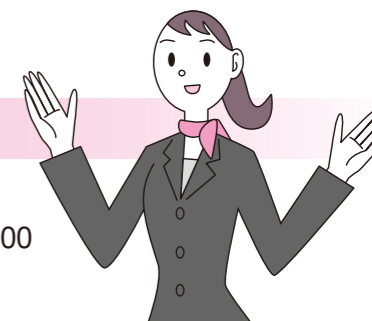
※どちらにご出席いただいても結構です。

### 西宮年金事務所

- 対象地区：三田市・篠山市  
・6月15日（火） 三田市総合文化センター 郷の音ホール 13：30～16：00
- 対象地区：西宮市・芦屋市・宝塚市  
・6月16日（水） 西宮市民会館 アミティホール 13：30～16：30
- 対象地区：丹波市  
・6月17日（木） 丹波の森公苑 14：00～16：00

### 豊岡年金事務所

- 対象地区：養父市・朝来市  
・6月17日（木） 朝来市和田山ジュピターホール 13：30～16：00
- 対象地区：豊岡市・美方郡  
・6月18日（金） 豊岡市民会館文化ホール 13：30～16：00



## 健康保険 厚生年金保険 保険料は納付期限までに納めましょう！

毎月納めていただいている健康保険・厚生年金保険料は、医療費や年金の支払のための大切な財源となっています。

事業主の皆様には制度の趣旨を十分にご理解いただき、納付期限までに必ず納めていただきますようお願いいたします。

社会保険料の納付には便利で確実な「口座振替」を是非ご利用ください

社会保険料は、毎月金融機関の口座から自動振替により納入していただくことができます。

※詳しくは、年金事務所へお問い合わせください。



## 平成22年度 全国健康保険協会管掌健康保険(協会けんぽ) 生活習慣病予防健診申込について

協会けんぽでは、生活習慣病を予防し、被保険者(35歳以上75歳未満)の健康管理をサポートするために、年に一度、生活習慣病予防健診を実施していますので、ご活用ください。

### 生活習慣病予防健診実施機関の追加について

平成22年5月1日付で新たに下記の健診機関と契約を結びましたので、ご利用ください。

健診機関名	医療法人社団 三聖会 三聖病院
所在地	神戸市中央区琴ノ緒町4-2-5
健診機関コード	2815105198
電話番号	0120-48-1739

※詳しくは、医療法人社団 三聖会 三聖病院にお問い合わせください。



### 生活習慣病予防健診実施機関の予約締切について

生活習慣病予防健診のお申し込みについて、姫路市の姫路赤十字病院および豊岡市の公立豊岡病院が健診予定人数に達したため予約を締切ることになりました。ご迷惑をおかけしますが、ご理解のほどよろしくお願いいたします。

なお、その他の健診実施機関については、引き続き受付しています。

## 平成22年度 特定健康診査・特定保健指導について

被扶養者(40歳以上75歳未満)の健康保持・増進のため、年に一度、特定健康診査・特定保健指導を実施していますので、ご活用ください。

### 特定健康診査受診券について

平成21年度までは、特定健康診査受診券申請書を各事業所に送付しましたが、今年度から、「特定健康診査受診券」を送付しましたので、届いた受診券と保険証を持って、健診実施機関で受診してください。

なお、「特定健康診査受診券」は、昨年の12月末までに加入されました被扶養者(40歳以上75歳未満)について送付しました。

1月以降に被扶養者(40歳以上75歳未満)に加入された場合、お手数ですが、特定健康診査のご案内に同封しました、「特定健康診査受診券申請書」により申請してください。



### 生活習慣病予防健診・特定健康診査のご案内について

平成22年度の「生活習慣病予防健診のご案内」は、3月31日に、「特定健康診査のご案内」については、4月5日に年金事務所(旧社会保険事務所)に登録されている事業所の所在地に送付しましたが、届いていない場合等は下記までご連絡ください。

なお、本一括で社会保険に加入している場合等は、年金事務所の登録が本社になっていますので、本社の健診のご案内を送付していますのでご確認ください。

また、生活習慣病予防健診(被保険者の35歳以上75歳未満)と特定健康診査(被扶養者の40歳以上75歳未満)の対象者がいない事業所へはご案内しておりません。

#### 健診等のお問い合わせ先

全国健康保険協会 兵庫支部 保健グループ TEL (078)252-8705(直通)

## 平成22年5月下旬より 被扶養者の資格を再確認させていただきます

協会けんぽの被扶養者で被保険者証をお持ちの方が現在も被扶養者としての条件を満たしているか再確認させていただきます。

#### 実施スケジュール

平成22年5月下旬から6月下旬に順次「被扶養者状況リスト」等を各事業所に送付します。

なお、提出期限は7月末日までとなります。

#### 対象者

平成22年5月13日現在、健康保険の被扶養者の方、ただし次の方々を除きます。

- ①平成22年4月1日において18歳未満の被扶養者。  
(平成4年4月1日生まれの方は再確認の対象となります。)
- ②平成22年4月1日以降に被扶養者認定された方。

#### 被扶養者資格の再確認についてのお問い合わせ先

全国健康保険協会 兵庫支部 業務グループ TEL (078)252-8703(直通)

※なお詳細については、協会けんぽのホームページ(<http://www.kyoukaikenpo.or.jp/>)に掲載しています。

## 年金事務所における協会けんぽの窓口業務について

協会けんぽ兵庫支部では、県内の各年金事務所(旧社会保険事務所)に協会けんぽの窓口を開設しておりますが、この度お客様窓口の体制見直しを行い、8月より三宮年金事務所の協会けんぽ窓口を廃止させていただくことといたします。

また、8月より豊岡年金事務所については、窓口の開設を月・水・金曜日のみとさせていただきます。

事業主・加入者の皆様には、大変ご不便をおかけしますが、ご理解のほどよろしくお願いいたします。





# 協会だより 「社会保険実務講習会」 および各種事業利用の申込を受付中!

## 「社会保険実務講習会」にご参加を!

平成22年度社会保険実務講習会は5月に適用関係の中から算定基礎届を中心に企画し、現在行われているところです。7月は22年度版資料を作成し、新規適用事業所・新任事務担当者向けに、以下の要領で実施いたしますのでぜひご参加ください。

- 参加費 無 料
- 応募締切 6月7日(月) 必着
- 募集方法 受講希望の方は、締め切り日までに申込書(コピー可)に必要事項をご記入いただき、下記宛先までお申し込みください。  
後日、応募結果等について通知いたしますので、必ず返信用封筒に宛先ご記入の上、80円切手を貼って同封してください。  
応募者多数の場合は抽選とします。  
【会員以外の参加者については3,000円(実費程度)が必要です。】  
【受講申込時に協会への加入申込みをされた場合、参加費は不要です。講習会参加申込書の協会加入欄\*に○印をご記入ください。】

### 社会保険実務講習会スケジュール

会場番号	会場・住所・TEL	開催日	開催時間	講師	内容
1	兵庫県私学会館 大ホール 神戸市中央区北長狭通4丁目3-13 078-331-6623	7月 8日(木)	13:30~16:30 (受付は15分前から)	社会保険労務士 高橋 宏治 先生	・社会保険実務 適用関係を主に 健康保険全般
2	加古川市民会館 大会議室 加古川市加古川町北在家2000 079-424-5381	7月12日(月)	13:30~16:30 (受付は15分前から)	社会保険労務士 長谷川 まゆみ 先生	
3	豊岡市民会館 講座室 豊岡市立野町20-34 0796-23-0255	7月14日(水)	13:30~16:30 (受付は15分前から)	社会保険労務士 宇谷 清 先生	
4	尼崎市立労働福祉会館 中ホール 尼崎市東灘波町4丁目18-32 06-6481-4561	7月20日(火)	13:30~16:30 (受付は15分前から)	社会保険労務士 西田 春一 先生	
5	姫路市市民会館 中ホール 姫路市総社本町112番地 079-284-2800	7月22日(木)	13:30~16:30 (受付は15分前から)	社会保険労務士 北野 香織 先生	

※専用駐車場(無料駐車場)を完備していない会場、駐車台数に制限がある会場等がありますのでご来場の際は、公共交通機関を利用いただきますようお願いいたします。

申込・問い合わせ先 〒650-0012 神戸市中央区北長狭通4丁目9-26  
財団法人兵庫県社会保険協会 講習会係 電話 078-393-0211

講習会参加申込書 (2名まで参加可)

参加者氏名	①	②	連絡先電話番号
事業所名			事業所整理記号
所在地			協会費納入年月日
参加会場	希望会場番号に○印 1・2・3・4・5		年 月 日
			*協会加入 加入希望

※上記情報は、申込・受付事務および応募結果発送以外に使用いたしません。



今年度も被保険者とご家族の皆様の健康増進と余暇活動の推進を図るため、さまざまな事業をご用意しました。どうぞご利用ください。

## ●利用補助施設

### 申込方法

次頁利用補助券申込書の様式(A4サイズ)で、(財)兵庫県社会保険協会 事業係  
〒650-0012 神戸市中央区北長狭通4-9-26  
☎078-393-0211  
あて郵送で、お手数ですが必ず切手を貼付した返信用封筒を同封のうえ、平成22年6月18日(金)必着でお申込みください。なお、お申込み多数の場合は希望枚数を交付できない場合がありますので、ご了承ください。

## ●契約施設

### 申込方法

次頁契約施設利用申込書の様式(A4サイズ)で、(財)兵庫県社会保険協会 事業係  
〒650-0012 神戸市中央区北長狭通4-9-26  
☎078-393-0211  
あて郵送で、お手数ですが必ず切手を貼付した返信用封筒を同封のうえ、お申込みください。

## ●利用補助施設一覧●

施設名	所在地・電話番号	利用期間	施設利用金額	利用者負担金 (直接施設で利用時に支払)
須磨海浜水族園	神戸市須磨区 078-731-7301	平成22年 7月 1日(木)~ 平成22年11月30日(火)	大人(18歳以上) 1,300円 中人(15歳~17歳) 800円 小人(6歳~14歳) 500円	大人 800円 中人 500円 小人 300円
温水プール (灘浜ガーデンバーデン)	神戸市灘区 078-862-2011	平成22年 7月 1日(木)~ 平成22年11月30日(火)	大人(中学生以上) 1,200円 小人(小学生) 500円	大人 600円 小人 300円
温水プール (グリーンピア三木)	三木市細川町 0794-83-5211	平成22年 7月 3日(土)~ 平成22年 9月 5日(日)	大人(中学生以上) 1,200円 小人(4歳~小学生) 600円	大人 800円 小人 400円
海の家 (瀬戸内海)	たつの市御津町 079-322-0028	平成22年 7月17日(土)~ 平成22年 8月31日(火)	大人 1,000円*	大人 500円
海の家 (瀬戸内海)	たつの市御津町 079-322-0118	平成22年 7月17日(土)~ 平成22年 8月31日(火)	大人 1,000円*	大人 500円
海の家 (瀬戸内海)	姫路市白浜町 079-245-2105	平成22年 7月17日(土)~ 平成22年 8月31日(火)	大人 1,000円*	大人 500円
海の家 (竹野浜茶店)	豊岡市竹野町 0796-47-1080	平成22年 7月17日(土)~ 平成22年 8月15日(日)	大人(中学生以上) 800円 小人(幼稚園・小学生) 600円	大人 500円 小人 300円

\*海の家(瀬戸内海)の利用金額については、大人のみ補助となりますのでご注意ください。

## ●新規契約施設●

施設名	所在地・電話番号等	承認後利用料金等
海月館	〒656-0022 洲本市海岸通1-3-11 TEL 0799-22-1100	宿泊料金・食事付日帰り入浴 10%割引 適用人数 会員と同伴者全員 割引除外日 休前日・年末年始・お盆・GW期間
リゾ鳴尾浜 全天候型プール	〒663-8142 西宮市鳴尾浜3-13 TEL 0798-42-2161	入館料 大人(高校生以上) 1,700円(1,200円) → 1,500円(1,000円) 中学生 1,300円(800円) → 1,100円(600円) 小学生 1,000円(700円) → 800円(500円) 幼児(3歳以上) 700円(700円) → 500円(500円) ( )内の金額はナイター料金です。 適用人数 会員とその家族 割引除外日 8月13日~8月16日