

社会保険

ひょうご

2013

7

July

発行／一般財団法人兵庫県社会保険協会

〒650-0012 神戸市中央区北長狭通4丁目9-26 TEL(078)393-0211

*当協会は、会費で運営されています。国等からの補助金等は一切受けておりません。

特集

- 「算定基礎届」の提出はもうお済みですか？
- 健康保険料及び厚生年金保険料の納付について
- 老齢年金受給者の方も「ねんきんネット」で年金見込額の試算ができるようになりました
- 被扶養者状況リストの提出はお済みですか？
- 「社会保険実務講習会」参加者募集中！
- 社会保険ポウリング大会参加者募集中！
- 新規契約施設のお知らせ！



(みなと神戸海上花火大会)

協会とあなたを結ぶ「社会保険ひょうご」をみなさんに回覧しましょう

(一財)兵庫県社会保険協会
のホームページ

➔ <http://www.hyougo-shahokyo.or.jp/>

「算定基礎届」の提出はもうお済みですか? ..

未提出の事業所は至急届け出を



健康保険・厚生年金保険では、毎年7月1日現在において在職している被保険者一人ひとりに対して、4・5・6月の3ヵ月中に支払った報酬を「算定基礎届」により届け出ることになっています。

年金事務所では、この届け出にもとづいて被保険者の標準報酬月額を決定し、原則として、その年の9月1日から翌年の8月31日までの1年間の保険料や保険給付の計算の基礎とすることになっています。

このように「算定基礎届」は被保険者にとってはもちろんのこと、事業主にとっても重要なものですから、届け出が遅れたり、誤った届け出をしますと標準報酬月額の決定に支障をきたすばかりでなく、被保険者の利益にも影響をおよぼすことにもなります。

「算定基礎届」の届け出は、本年は7月10日まで（提出日が指定されている事業所はその日）と定められていますが、なんらかの事情で期日までに提出されていないときは、至急管轄の事務センター又は年金事務所へ届け出ましょう。

「算定基礎届」の届け出にあたっては、記入もれの被保険者がいないか、報酬の記入誤りがないかなど十分点検し、6月に年金事務所から送付されている「算定基礎届総括表」及び「算定基礎届総括表附表」にも必要事項を記入のうえ、あわせて提出してください。

健康保険料及び厚生年金保険料の納付について

被保険者の皆様とご家族の医療費や公的年金の支払いは、皆様が毎月納めている健康保険料及び厚生年金保険料を財源に、支えあって運営している制度です。このため、保険料を納付期限までに納めていただくことが大切です。

社会保険料の納入には便利で確実な「口座振替」を是非ご利用ください
毎月の保険料を、指定の金融機関の預金口座から自動口座振替で納めていただけますと、金融機関などの窓口に行く手間が省けるうえ、納付忘れもなく、大変便利です。



日本年金機構からのお知らせです。

老齢年金受給者の方も「ねんきんネット」で年金見込額の試算ができるようになりました

「ねんきんネット」の年金見込額試算機能は、平成23年10月に導入されて以降、試算することができる方の範囲を段階的に拡大してきました。平成25年4月30日より、新法老齢年金を受給している方^(※1)も、「ねんきんネット」での試算ができるようになりましたので、その概要についてご紹介します。



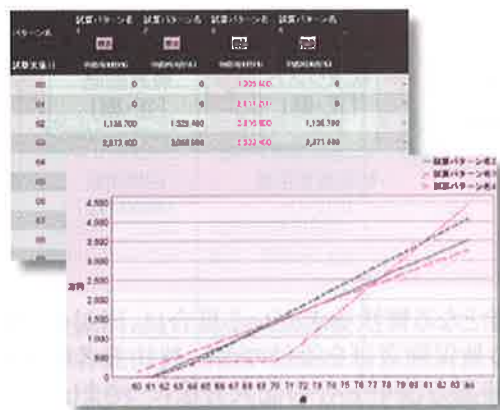
(※1) 新法老齢年金を受給している方のうち、70歳以上の方、既に老齢厚生年金を繰上げ受給している方は、本サービスを利用できません。

【年金見込額試算の概要】

年金見込額試算とは、今後の働き方や受給開始年齢などを入力することで、将来受給する年金の見込額を試算できるサービスです。様々な条件で年金の見込額を試算し、表やグラフで試算結果を比較検討できます。

●被保険者の方に、今後の働き方に応じた年金見込額を試算いただけます。

いくつかの簡単な質問に答えることで今後の働き方に関する情報などを入力し、それぞれの条件における年金見込額を試算できます。



●受給者の方も、将来の年金額の試算ができるようになりました。

在職老齢年金の退職改定による年金額や、65歳到達による老齢基礎年金・老齢厚生年金の金額などの試算ができるようになりました。

●追納・後納等を行った場合の年金見込額の試算ができます。

試算の条件として国民年金保険料の追納期間・後納期間・学特期間・免除期間の月数を入力することで、保険料を納付した場合としなかった場合で年金額がどう変わるかを比較することができます。

なお、老齢基礎年金を受給されている方など、後納制度の対象外となっている方は、当該機能を利用できません。



※年金見込額などは、画面のイメージであり、実際に計算される値とは異なります。

詳しくは管轄の年金事務所までお問い合わせください。

被扶養者状況リストの提出はお済みですか？

協会けんぽより、事業主の皆様あてに5月末から6月末にかけて順次「被扶養者状況リスト」等を送付させていただいております。ご提出期限(7月末)が近づいているため、まだご提出(返送)されていない場合は、同リストに記載されている被扶養者の認定状況を確認のうえ、同封の返信用封筒にてリスト等のご提出(返送)をお願いいたします。

ご多忙の中、大変恐縮ではございますが、この再確認は**保険料負担の軽減につながる大変重要な事務です**。皆様のご理解とご協力をよろしくお願いいたします。

(※)インターネットで被扶養者データをダウンロードされる事業主様で、被扶養者状況リストの郵送を不要とされた場合や、対象となる被扶養者がいない場合は、被扶養者状況リストの送付はいたしておりません。

対象者

協会管掌健康保険の被扶養者(ただし次の被扶養者を除きます)

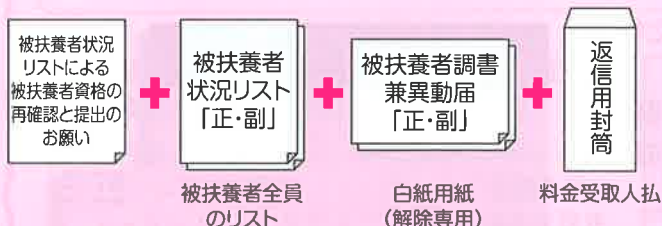
- ①平成25年4月1日において18歳未満の被扶養者
- ②平成25年4月1日以降に被扶養者認定を受けた被扶養者

※全ての被扶養者の方が上記①または②に該当する場合、事業所様あてに「被扶養者状況リスト」は送付しておりません

提出期限

平成25年7月31日(水)

協会けんぽからの送付物



事業主様における再確認後、返送いただく物



(注1)被扶養者状況リストは「正」のみ返送してください。
(注2)被扶養者調書兼異動届は「正」「副」とも返送してください。

解除となる被扶養者がいる場合は、同封の「被扶養者調書兼異動届(解除用)」に必要事項を記入し、該当する方の被保険者証を添付のうえ、被扶養者状況リストと一緒にご提出をお願いいたします。

再確認方法やリストの記入方法につきましては、お送りしているリーフレットをご覧ください。

【過去の実施結果】

(平成23年度)東日本大震災の影響により実施見送り

(平成24年度)被扶養者から除かれた人：約9万人(平成24年10月末現在)

解除による効果：約35億円程度が見込まれる。(高齢者医療制度への負担)

生活習慣病予防健診について

健診実施機関を追加しました

平成25年6月1日付で新たに右記の健診機関と契約を締結しましたので、ご利用ください。

※詳しくは、中院クリニックにお問い合わせください。

健診機関名	中院クリニック
所在地	神戸市中央区浪花町59朝日ビル8階
健診機関コード	2815104258
電話番号	078-321-5588

健診のお申し込み、お問い合わせは…

全国健康保険協会 兵庫支部 保健グループ 〒651-8512 神戸市中央区御幸通6-1-12 三宮ビル東館 TEL078-252-8705

協会だより

「社会保険実務講習会」 参加者募集中!

「社会保険実務講習会」にご参加を!

9月の社会保険実務講習会は療養の給付、傷病手当金、出産手当金等の健康保険給付全般となっています。下記の要領で実施いたしますのでぜひご参加ください。

- 参加費 無料
- 応募締切 8月9日(金)必着
- 募集方法 受講希望の方は、締め切り日までに申込書(コピー可)に必要事項をご記入いただき、下記宛先までお申込みください。
後日、応募結果等について通知いたしますので、必ず**返信用封筒に宛先ご記入の上、80円切手を貼って同封**してください。
応募者多数の場合は抽選とします。
【会費納入がない場合の参加者については3,000円(実費程度)が必要です。】
【受講申込時に協会費の納入を希望され納入された場合、参加費は不要です。
講習会参加申込書の協会費納入希望欄*に○印をご記入ください。】

実務講習会スケジュール

会場番号	会場・住所・TEL	開催日	開催時間	講師	内容
1	兵庫県中央労働センター 大ホール 神戸市中央区下山手通6丁目3番28号 078-341-2271	9月10日(火)	13:30~16:30 (受付は15分前から)	社会保険労務士 浅野 敦子 先生	・健康保険給付 全般
2	豊岡市民会館 講座室 豊岡市立野町20-34 0796-23-0255	9月11日(水)	13:30~16:30 (受付は15分前から)	社会保険労務士 宇谷 清 先生	
3	西宮市民会館 大会議室 西宮市六湛寺町10-11 0798-33-3111	9月12日(木)	13:30~16:30 (受付は15分前から)	社会保険労務士 畑中 美和 先生	
4	姫路市自治福祉会館 大会議室 姫路市安田3-1 079-288-0130 会場変更!	9月18日(水)	13:30~16:30 (受付は15分前から)	社会保険労務士 清水 賀奈子 先生	
5	加古川市立勤労会館 301会議室 加古川市野口町良野1739 079-423-1535	9月20日(金)	13:30~16:30 (受付は15分前から)	社会保険労務士 石田 信隆 先生	

※専用駐車場(無料駐車場)を完備していない会場、駐車台数に制限がある会場等がありますのでご来場の際には、公共交通機関を利用していただきますようお願いいたします。

申込・
問い合わせ先

〒650-0012 神戸市中央区北長狭通4-9-26

一般財団法人兵庫県社会保険協会 講習会係 電話 078-393-0211



講習会参加申込書 (2名まで参加可)

(ふりがな) 参加者氏名	①	②	連絡先電話番号
事業所名			事業所整理記号
所在地			平成25年度協会費納入年月日
参加会場 希望会場番号に○印	1・2・3・4・5		年 月 日
			*協会費 納入希望

※上記情報は、申込・受付事務および応募結果発送以外に使用いたしません。
※「協会費納入年月日」が不明の場合「会費払込受領証」のコピーを添付してください。

社会保険ボウリング大会参加者募集中!

社会保険ボウリング大会開催について

今回の募集は2支部で、被保険者の皆様の体育活動を奨励し、健康の保持増進を図ることを目的として、恒例のボウリング大会を下記のとおり開催いたしますので、奮ってご参加ください。



明石支部

明石年金事務所管内の事業所……定員12チーム(36名)1事業所2チームを限度
 兵庫県社会保険協会明石支部主催 第21回社会保険ボウリング大会
 ◇日時 平成25年10月4日(金) 集合 午後6時30分 開始 午後7時00分
 ◇場所 スーパーボウル二見【明石市二見町】 電話 078-944-2111
 ◇参加金 1チーム4,500円(3ゲーム)

今回より
場所が変更
されました。

須磨支部

須磨年金事務所管内の事業所……定員30チーム(90名)1事業所3チームを限度
 兵庫県社会保険協会須磨支部主催 第51回社会保険ボウリング大会
 ◇日時 平成25年10月11日(金) 集合 午後6時00分 開始 午後6時30分
 ◇場所 フェニックスボウル【神戸市長田区菅原通】 電話 078-511-5678
 ◇参加金 1チーム4,950円(3ゲーム)

下記の競技方法、表彰、留意事項については両支部共通の要領となっています。

●競技方法

- 1チーム3名で編成し、1人3ゲームの投球を行いトータルスコアの合計点で団体戦の順位を決定する。また、この時に個人戦の得点も兼ねる。
- ハンデは、女子1ゲームにつき20点、3ゲームで合計60点とする。
- 大会当日3名そろわなかったチームは、個人戦のみの参加とする。

●表彰【参加チーム・参加人数により変更することがあります】

- 団体の部 優勝、準優勝、第3位、BB賞
- 個人の部 優勝、準優勝、第3位、飛び賞、BB賞
- 参加者全員に参加賞

●留意事項

- 申込みは、右記の様式で平成25年8月30日(金)までに〒650-0012 神戸市中央区北長狭通4-9-26 (一財)兵庫県社会保険協会事業係宛 参加金(ゲーム代相当)と一緒に現金書留で送付してください。
- 受付は先着順とし、定員になり次第締め切らせていただきます。
- 直前で参加を取り消された場合は、参加金をお返しできない場合があります。
- 貸し靴は自己負担でお願いします。

第 回社会保険ボウリング大会申込書

チーム	事業所整理記号 及び 被保険者番号	(ふりがな) 被保険者氏名	被保険者 資格取得 年月日	性別	備考
A			S H . .	男 女	
			S H . .	男 女	
			S H . .	男 女	
B			S H . .	男 女	
			S H . .	男 女	
			S H . .	男 女	
C			S H . .	男 女	
			S H . .	男 女	
			S H . .	男 女	

上記のとおり申し込みます。
 平成 年 月 日
 兵庫県社会保険協会 支部長 様
 平成25年度協会費
 納入年月日 年 月 日
 事業所所在地 〒 -
 事業所名称 (印)
 申込責任者氏名
 電話番号

★原則、上記申込書記載順の投球順となります。

新規契約施設のお知らせ!

契約宿泊施設

新規契約宿泊施設が加まりました。どうぞご利用ください。

施設名	所在地・電話番号等	承認後利用料金等
潮彩きらら 祥吉	〒678-0215 赤穂市御崎2-8 ☎0791-43-7600	承認書提出で 宿泊料金・食事付日帰り入浴が 平日10%割引 土曜日・休前日・祝日が5%割引 (割引除外日)年末年始、お盆、GW期間

申込方法

右記契約宿泊施設利用申込書の様式(A4サイズのコピー可)で、
〒650-0012 神戸市中央区北長狭通4-9-26
(一財)兵庫県社会保険協会 事業係 ☎078-393-0211 宛
郵送で80円切手を貼付した返信用封筒を同封のうえ、お申込みください。

宿泊利用方法

1. 申込書を当協会まで提出してください。
2. 施設に直接協会会員である旨を申し出て予約をしてください。
3. 「契約宿泊施設利用承認書」をお送りします。
4. 施設に「契約宿泊施設利用承認書」の提出で割引を受けられます。

契約宿泊施設利用申込書	
宿泊施設名 <small>(欄外にご記入ください)</small>	
事業所整理記号	
被保険者数	人
協会会員番号	
平成25年度協会費納入年月日	年 月 日
申込枚数	枚
<small>上記のとおり申込みます。</small>	
郵便番号	〒 年 月 日
事業所所在地	
事業所名称	Ⓜ
電話番号	
担当者名	
一般財団法人 兵庫県社会保険協会 様	
<small>※申込書にご記入いただきました情報は、本件ご利用に関する以外には使用いたしません。</small>	

ダイワロイヤルホテルズグループと契約を結びました

料金は一般料金の20%~30%OFFでご利用できます。
申込方法は協会ホームページ内の専用バナーをクリックして
協会専用ページより予約手続きを行ってください。

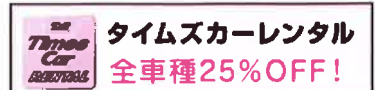


施設名・所在地	施設名・所在地	施設名・所在地
鹿部ロイヤルホテル 北海道茅部郡鹿部町	能登ロイヤルホテル 石川県羽咋郡志賀町	土佐ロイヤルホテル 高知県安芸郡芸西村
八幡平ロイヤルホテル 岩手県八幡平市	山中温泉 河鹿荘ロイヤルホテル 石川県加賀市	北九州八幡ロイヤルホテル 福岡県北九州市
宮城蔵王ロイヤルホテル 宮城県刈田郡蔵王町	伊勢志摩ロイヤルホテル 三重県志摩市	玄海ロイヤルホテル 福岡県宗像市
裏磐梯ロイヤルホテル 福島県耶麻郡北塩原村	長浜ロイヤルホテル 滋賀県長浜市	唐津ロイヤルホテル 佐賀県唐津市
りんどう湖ロイヤルホテル 栃木県那須郡那須町	天橋立 宮津ロイヤルホテル 京都府宮津市	別府湾ロイヤルホテル 大分県速見郡日出町
南房総 富浦ロイヤルホテル 千葉県南房総市	橿原ロイヤルホテル 奈良県橿原市	霧島ロイヤルホテル 鹿児島県霧島市
大泉高原 ハヶ岳ロイヤルホテル 山梨県北杜市	串本ロイヤルホテル 和歌山県東牟婁郡串本町	沖縄残波岬ロイヤルホテル 沖縄県中頭郡読谷村
信州松代ロイヤルホテル 長野県長野市	紀州南部ロイヤルホテル 和歌山県日高郡みなべ町	ロイトン札幌 北海道札幌市
浜名湖ロイヤルホテル 静岡県浜松市	南淡路ロイヤルホテル 兵庫県南あわじ市	
砺波ロイヤルホテル 富山県砺波市	大山ロイヤルホテル 鳥取県西伯郡伯耆町	

タイムズカーレンタルと契約を結びました

タイムズカーレンタルの会員様優待サービスのお知らせ

平成25年7月よりタイムズカーレンタルの優待サービスが受けられるようになりました。当協会会員であればレンタカー全車種が通常料金の25%OFFで利用できます。申込方法は協会ホームページ内の専用バナーをクリックして予約手続きを行ってください。尚、電話・来店による予約・利用については適用されませんのでご了承ください。



社会保険実務図書のご案内

平成
25年
度版

社会保険のてびき

A5判 551頁／
定価2,100円(本体2,000円+税)

- ◆健康保険・厚生年金保険を中心に社会保険のしくみと給付を詳しく、初心者でもわかるように解説した入門書です。
- ◆健康保険の給付と年金給付(老齢給付・障害給付・遺族給付)をていねいに解説しました。

●特別割引価格 1,890円(税込)

●送料特別価格 350円(税込)

※必要事項をご記入のうえ、9月30日までに
兵庫県社会保険協会までファックスにてお申し込みください。

FAX 078-393-0411

※9月30日を過ぎての申込は定価販売、送料実費(420円)となりますのでご注意ください。



社会保険のてびき 申込書 <コピー可>

申込日	平成25年	月	日	協会費納入年月日	平成25年	月	日
事業所名称				ご担当者			
事業所所在地	〒 - -						
電話番号	- - -			申込部数	部		

※この申込書にご記入いただきました個人情報は本事業の運営およびそれに関するご連絡・ご案内以外には使用いたしません。

協会受付 No. _____

今にゆとり
掛金は全額所得控除で税金がおトク。

老後にゆとり
基本は終身年金。だから一生罪お受け取り。

自営業・フリーランスの味方です。

兵庫県 国民年金基金

国民年金にゆとりをプラス。自分で入る公的な個人年金。
平成25年4月から国民年金に任意加入している60歳以上65歳未満の方も国民年金基金に加入できるようになりました。
※日本国内に住所を有する方に限ります。

資料請求・ご相談・お問い合わせは
お気軽に今すぐこちらへ!

0120-65-4192
[月～金] 9:00～17:30

自由なプランで掛金設定。
ライフサイクルに応じて増減も可能です。

掛金は、年金の型と口数の組み合わせで自由に設定ができ、あなたにぴったりのプランが作れます。また、口数単位であれば、加入後に途中変更も可能。各型の掛金額は加入時の年齢(月単位)により異なりますので、詳しくは国民年金基金までお問い合わせください。

1口目としてA型、2口目にI型を1口加入した場合

35歳(誕生日)に加入の男性の場合

掛金額	受取額	
60歳までお支払い 月額16,025円	65歳～80歳 月額3万円	80歳～終身 月額2万円

※加入中、受給中(保証期間)に亡くなられた場合、ご遺族に遺族一時金が支給されます

35歳(誕生日)に加入の女性の場合

掛金額	受取額	
60歳までお支払い 月額17,885円	65歳～80歳 月額3万円	80歳～終身 月額2万円

※加入中、受給中(保証期間)に亡くなられた場合、ご遺族に遺族一時金が支給されます

●詳しい情報はホームページでもご覧いただけます。

兵庫県国民年金基金